

**CODUL PRODUSULUI:** P432057  
**Denumire produs:** Clemă derivație cu dinți CDD 71 (IOS-71) cu adaptor

### **SPECIFICAȚIE TEHNICĂ A PRODUSULUI**

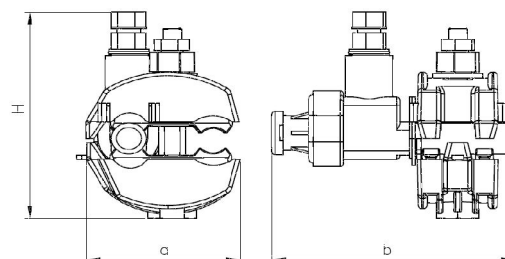
**Descriere:** Clemă derivație cu dinți CDD 71 (IOS-71) cu adaptor este proiectată pentru a separa linia principală cu linii electrice izolate ramificate la LEA. Aceasta clemă permite racordarea atât cablurilor de aluminiu cât și a celor de cupru. În timpul instalării nu trebuie îndepărtată izolația liniei principale, trebuie îndepărtată doar izolația liniei de ramificație la lungime specificată. Clemă este destinată montării sub tensiune. Tensiunea de testare a clemei este 6kV/50Hz timp de 1min.



**Linie principală secțiune:** 25-150 mm<sup>2</sup>  
**Linie principală diametru:** 8.6-18.6 mm  
**Linie de branșament secțiune:** 1X(6-35) mm<sup>2</sup>  
**Linie de branșament diametru:** 4.8-10.9 mm  
**Cuplul nominal:**  
**Clemă:** AI-18Nm / PI-22 Nm (piuliță dinamometrică)  
**Adaptor:** 5Nm (piuliță dinamometrică)

#### **Dimensiuni**

**a [mm]** 69 ± 1 mm  
**b [mm]** 95 ± 1 mm  
**H [mm]** 108 ± 1 mm



#### **Alte caracteristici**

**Materialul dinților:** Aliaj de aluminiu (altele posibile la cererea clientului)  
**Șurub:** 1 x M8 pe clemă și 1 șurubur pe adaptor  
**Protecția suprafeței:** Galvanizată (altele posibile la cererea clientului)  
**Materialul corpului:** Poliamidă și elastomer rezistente la condițiile atmosferice  
**Materialul piuliței:** Aliaj de aluminiu / Poliamidă, 13mm  
**Capac izolator:** Elastomer rezistent la condițiile atmosferice  
**Șaibă:** Oțel  
**Instrumente necesare:** 13 mm cheie  
**Inscripție:** PLAMEN, IOS-71, 25-150/1x(6-35), P432057, Data  
**Standard:** EN 50483-4

#### **Ambalare:**

**Greutatea produsului:** 236.00g pe bucată  
**Numărul de bucăți din pungă:** - buc.  
**Numărul de bucăți din cutie:** 40 bucăți  
**Greutatea totală a cutiei:** 9.93 kg

