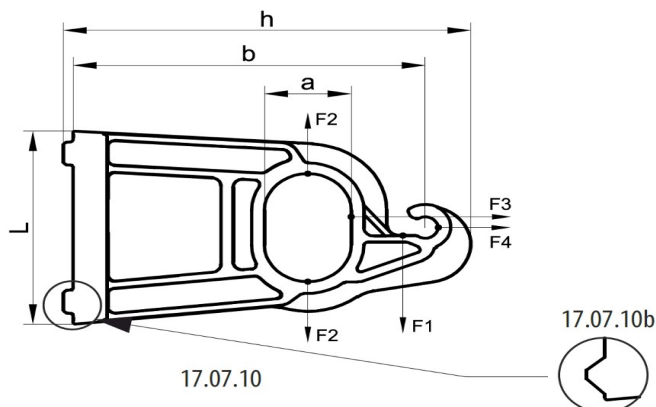




CODUL PRODUSULUI: P80100x (x=1 sau 3)
Denumire produs: Consolă universală CA-CS 1500

SPECIFICAȚIE TEHNICĂ A PRODUSULUI

Descriere: Consolă universală CA-CS 1500 este destinată pentru suținerea întinderii la LEA JT.



Nr.	Destinație	Codul	Tipul	Dimensiuni (mm)				SMFL F1 / F2 / F3 / F4	Ambalare				Cod de bare
				a	b	h	L		Greuta tea produs - (g)	Nr. buc. în pungă (buc)	Nr. buc. în cutie (buc)	Greut. totală a cutiei (kg)	
1	Pentru toate tipurile de stâlpi	P80-10-01	17.07.10	37	150	175	86	5kN /15kN /16kN /5kN	307,00	-	25	8,16	 8605031012781
2	Pentru stâlpi din lemn	P80-10-03	17.07.10b	37	150	178	86	5kN /15kN /16kN /5kN	307,00	-	25	8,16	 8605031012804

Alte caracteristici

Corp: Aliaj de aluminiu

Instrumente necesare: Cheie de dimensiune corespunzătoare sau dispozitiv de întindere banda inox

Inscripție: Plamen, CACS 1500, codul produsului, data

Standard: EN 50483-2, EN 50483-3, NF C33-040, NF C33-041

