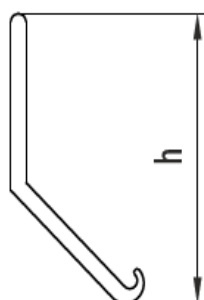
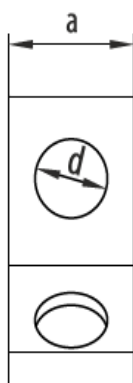



CODUL PRODUSULUI: P801521
Denumire produs: Consolă AL pentru LEA JT CA 25

SPECIFICAȚIE TEHNICĂ A PRODUSULUI

Descriere: Consolă AL pentru LEA JT CA 25 este destinată pentru suținerea întinderii la LEA JT.



Nr.	Codul	Tipul	Dimensiuni (mm)			SMFL (kN)	Ambalare				Cod de bare
			a	d	h		Greutate produs (g)	Nr. buc. în pungă (buc)	Nr. buc. în cutie (buc)	Greut. totală a cutiei (kg)	
1	P80-15-21	CA 25	25	14,5	53	2,5	9,40	100	1000	9,89	 8605031013467

Alte caracteristici

Corp: Aliaj de aluminiu
Instrumente necesare: Cheie de dimensiune corespunzătoare sau dispozitiv de întindere banda inox
Inscripție: Plamen, CA 25, codul produsului
Standard: EN 50483-2, EN 50483-3, NF C33-041

